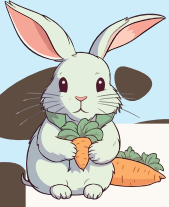




TIPPS FÜR EIN GESUNDES UND ERFÜLLTES KANINCHENLEBEN



Ernährung

Hauptnahrungsmittel HEU

dazu Frischfutter (Gras, Karotten, Gurke, Salat, Obst u. Kräuter in kleinen Mengen)

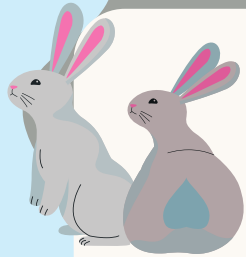


KEIN Trocken-/Körnerfutter, KEINE Pellets
> ungenügender Zahnabrieb und verursachen Verdauungsprobleme

Ständiger Zugang zu Futter (Heu) überlebenswichtig!

- > Nahrungsbrei wird nur durch nachkommendes Futter im Darm weitergeschoben
- > Kaninchen fressen ca. 100 kleine Portionen pro Tag

Aufnahme von Blinddarmkot wichtig für Vitaminversorgung



Haltung

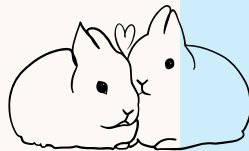
Kaninchen sind sehr soziale Tiere und dürfen NIEMALS einzeln gehalten werden

Beste Kombination:
kastriertes Männchen + Weibchen

Meerschweinchen als Partner völlig ungeeignet da beide Arten nicht miteinander kommunizieren können

natürliches Verhalten:

Graben, Springen, Hoppeln, Rennen



Hochheben & Transport

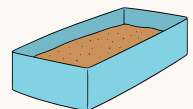
Richtiges Hochheben:
mit einer Hand hinter den Vorderbeinen fassen, die andere unterstützt das Hinterteil

NIE am Nackenfell oder an den Ohren hochheben!

Generell gilt: Kaninchen nur wenn unbedingt nötig hochnehmen und tragen, sehr viel Stress für das Tier

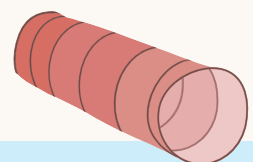


Beschäftigung und Spielangebot



V.a. bei Wohnungshaltung sehr wichtig!

- Buddelmöglichkeiten: Erd-/Sandkisten, in der Wohnung Kisten mit Handtüchern, Stoffen, Papier, etc.
- Pappkartons mit Türen und Löchern
- Weidebälle, Tunnel, Röhren, Höhlen, etc.





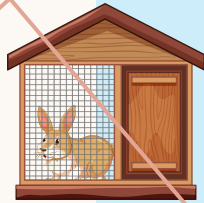
TIPPS FÜR EIN GESUNDES UND ERFÜLLTES KANINCHENLEBEN

Wohnungshaltung

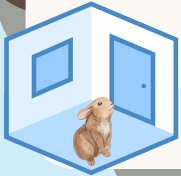
Natürliches Verhalten kann in handelsüblichem Käfig nicht ausgelebt werden!



Mind. **3m² Grundfläche pro Kaninchen** + tägl. beaufsichtigten Auslauf in der Wohnung nötig



IDEAL:
Einrichtung eines ganzen **Kaninchenzimmers** oder zumindest Teil eines Zimmers abtrennen



Außenhaltung



natürlichste und artgerechteste Haltung

wichtig:

- Schutzhütte mit Platz für mind. 2 Tiere im Gehege
- Dämmung des Geheges im Winter



Körpersprache



Körperhaltung:

- **Sitzend, geduckt, angelegte Ohren** > Unwohlsein, Angst, Panik, Unterwerfung
- **Erstarrt, Augen weit aufgerissen, starke Atmung** > Erschreckt ohne Fluchtmöglichkeit
- **Aufrechtes Stehen** > Neugier oder Aufregung
- Lang ausgestreckt liegen > entspannt
- Männchen machen > Überblick verschaffen; Betteln



- **Ohrenstellung** (von nach vorne gekippt bis flach angelegt; Erklärung auf unserer Webseite)
- ·Ablecken > Zuneigung; normales Partnerverhalten
- ·Anstupsen > will Aufmerksamkeit, Streicheleinheiten
- ·Trommeln/Stampfen mit Hinterbeinen > **Warnsignal, Angst**



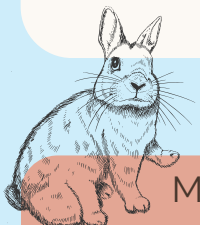
Kinder & Kaninchen

Es gibt keine „kinderliebe“ Tierarten! > **Tier kann NIE Spielkamerad für Kind sein.**



Kaninchen mögen nicht hochgenommen werden und treten meist nicht in engeren Kontakt mit Menschen > **sind eher Tiere zum Beobachten als zum Anfassen**

Kaninchen gehören nicht ins Kinderzimmer!

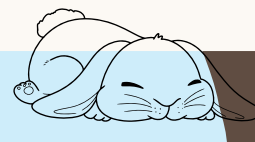


Schmerzen / Krankheiten

Kaninchen sind **stille Leider**: Verhaltensänderungen genau beobachten!

Häufige Gesundheitsprobleme:

- **Zahnprobleme** durch zu wenig Abrieb
- Durchfall > **VORSICHT MADENBEFALL** (LEBENSGEFÄHRLICH)
- Ohrentzündungen
- Aufgasung bei Nahrungsverweigerung: **NOTFALL**
- **zu lange Krallen** durch ungenügende Abnutzung



Mehr Infos zum Thema Kaninchen auf unserer Webseite



www.einsatzfuertiere.de